

# 光ファイバー試験器

フォトンカウンティング方式

Model: OTDR-2100POF

暫定資料

プラスチック光ファイバー対応タイプ

★プラスチック光ファイバー専用  
★通信障害点をイメージング

MODEL OTDR-2100POF

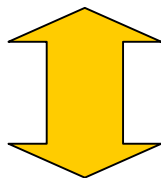


■特長

高位置分解能: 1cm (100m)  
プラスチック対応

■応用例

- ◇光ファイバー伝送損失測定
- ◇ビル、家、車内の破断点、  
までの距離測定
- ◇損失点間の距離測定
- ◇接続及び曲げ等の損失測定



USB接続

各種解析が可能



Windows98 / Me / 2000 / XP 対応

外傷 

欠陥 

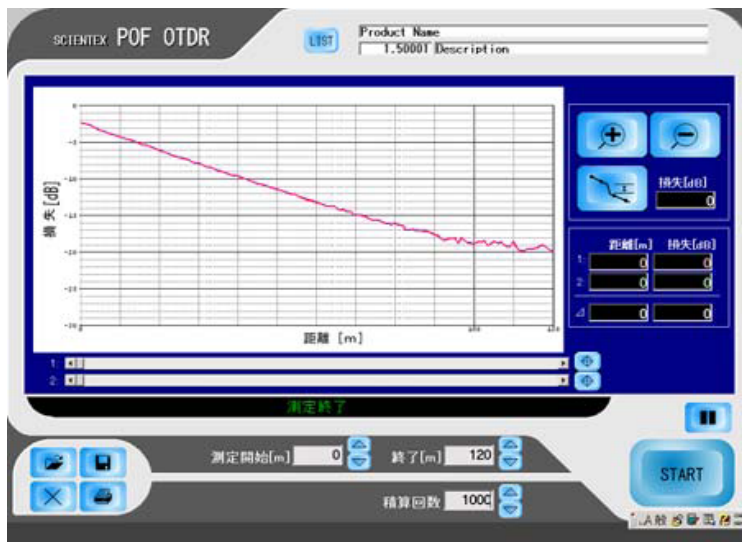
伝送損失 

曲げ損失 

SCIENTEX



### 実際の測定例



### ■ソフトウェア仕様

Windows98 / Me / 2000 / XP 対応  
 リアルタイム表示  
 カーソル機能  
 関心領域の変更  
 拡大、縮小機能  
 損失計算、表示  
 積算回数設定  
 データ保存、読出  
 印刷

### ■ハードウェア仕様

- 対応波長: 650nm, 850nm
- 距離分解能: 1cm
- ダイナミックレンジ: 18dB(片道)
- 測定範囲: 0~2km(ファイバーの種類により測定距離が異なります)
- 横軸スケール: 20m, 200m, 2km
- 横軸シフト範囲: 10m単位
- 対応ファイバー: プラスチックファイバー  $\phi$  1.0,  $\phi$  0.75,  $\phi$  0.5, GI型
- 対応コネクタ: SMA, FC

※Windowsは米国Microsoft Corporationの米国およびその他の国における登録商標です。  
 ★本仕様は改良、技術の進歩等で予告なく変更されることがあります。

●お問い合わせ 資料請求先

■SCIENTEX社 代理店

**TecSol**® 株式会社 テクソル

〒435-0016 静岡県浜松市東区和田町514

TEL: 053-468-1201 / FAX: 053-468-1202

URL: <http://tec-sol.com/>

E-mail: [sales@tec-sol.com](mailto:sales@tec-sol.com)