

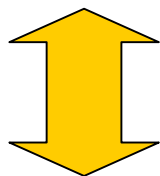
SCIENTEX 光ファイバー試験器 POF用

高分解能型 Model : OTDR-2100POF-MU

暫定資料

- ◇ プラスチック光ファイバー対応タイプ
- ◇ カプラー外付けタイプ

★プラスチック光ファイバー専用
★損失、通信障害点をイメージング



USB接続


各種解析が可能




Windows98 / Me / 2000 / XP 対応

外傷 

欠陥 

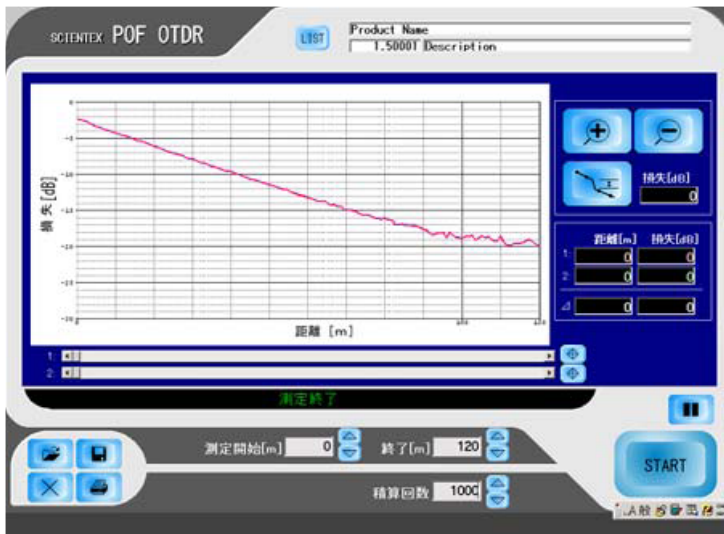
伝送損失 

曲げ損失 

SCIENTEX



実際の測定例



■ソフトウェア仕様

Windows98 / Me / 2000 / XP 対応

リアルタイム 表示
カーソル機能
関心領域の変更
拡大、縮小機能
損失計算、表示
積算回数設定
データ保存、読出
印刷

■ハードウェア仕様

- 対応波長: 650nm, 850nm
- 距離分解能: ±2cm
- ダイナミックレンジ: 16dB(片道)
- 測定範囲: 0~1km(ファイバーの種類により測定距離が異なります)
- 横軸スケール: 100m, 200m, 500m, 1km
- 対応ファイバー: プラスチックファイバー φ1.0, φ0.75, φ0.5, φ0.2, φ0.1
- 対応コネクタ: FC

※Windowsは米国Microsoft Corporationの米国およびその他の国における登録商標です。
★本仕様は改良、技術の進歩等で予告なく変更されることがあります。

●お問い合わせ 資料請求先

■ SCIENTEX 社 代理店

TecSol® 株式会社 テクソル

〒435-0016 静岡県浜松市東区和田町 514

TEL: 053-468-1201 / FAX: 053-468-1202

URL: <http://tec-sol.com/>

E-mail: sales@tec-sol.com