

SCIENTEX

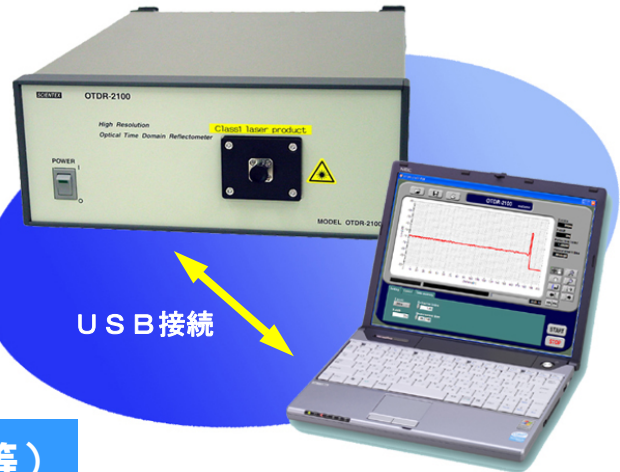
航空機用 光ファイバー試験器

OTDR-2100GOF-AP モデル

機体内の光ファイバー配線の性能評価

航空機内で使用する光ファイバーは非常に短い
ため検査は1cm単位の高位置分解で行う必要
があります。

本高分解能 OTDR はこの目的のために開発されま
した。

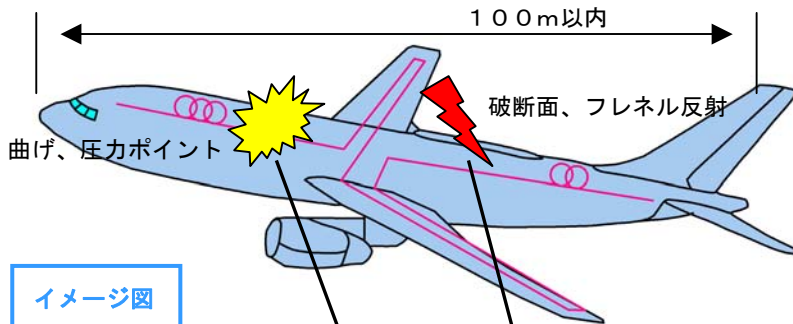


・フotonカウンティング方式採用

・各種解析が可能(外傷、伝送損失等)

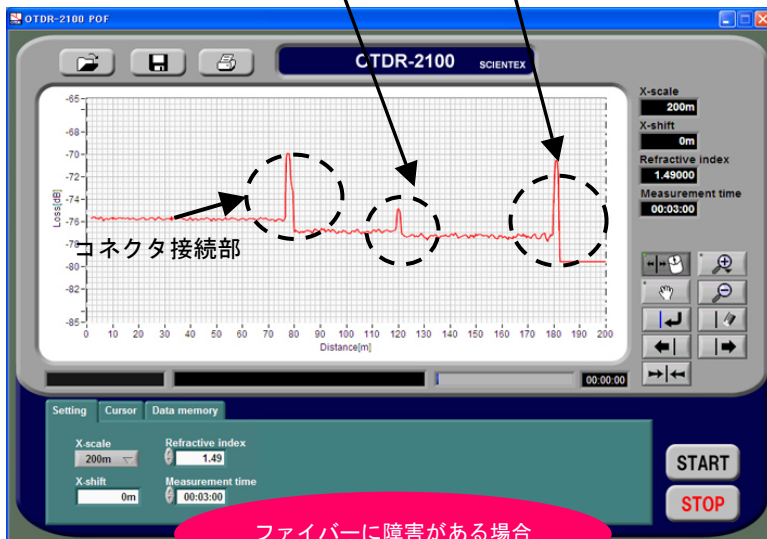
・空間分解能1cm デッドゾーン業界最小!

高位置分解能で短距離測定に最適



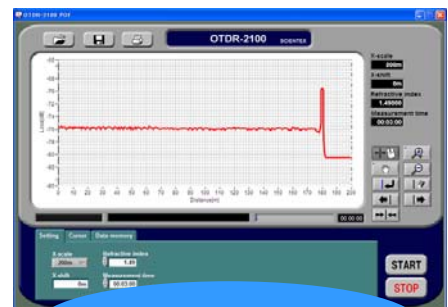
イメージ図

本装置では、0~200m の区間を
1cm でピンポイントに測定でき
外傷、欠陥、伝送損失など僅か
な異常も見逃しません。まさに、
短距離測定に最適なOTDRな
のです。



ファイバーに障害がある場合

◇解析ソフトの計測例の様に障害点を
1cm の位置分解で測定。Windows 準拠
ソフトで操作簡単。



ファイバーが正常な場合

特注仕様にも対応致します。
お気軽にお問合せ下さい。

■シリーズ一覧表

型番	レンジ (m)	材質	波長	種類	コア径 (μm)
OTDR-2100G0F-850-1	1,000	石英系	850	SM*	10
OTDR-2100G0F-850-2	1,000	石英系	850	GI*	50
OTDR-2100G0F-850-3	1,000	石英系	850	GI	62.5
OTDR-2100G0F-850-4	1,000	石英系	850	GI	100
OTDR-2100G0F-850-5	1,000	石英系	850	GI	200
OTDR-2100G0F-1310-1	20,000	石英系	1310	SM	10
OTDR-2100G0F-1310-2	1,000	石英系	1310	GI	50
OTDR-2100G0F-1310-3	1,000	石英系	1310	GI	62.5
OTDR-2100G0F-1550-1	20,000	石英系	1550	SM	10
OTDR-2100G0F-1550-2	1,000	石英系	1550	GI	50
OTDR-2100G0F-1550-3	1,000	石英系	1550	GI	62.5

※SM: シングルモードファイバー GI: グレイトインデックスのファイバー

■機器構成

◇OTDR-2100 本体

◇付属品・・・ノートパソコン ACアダプタ USBケーブル
ソフトウェア CD-ROM 取扱説明書

◇EU安全規格CEマーキング対応品

◇電源AC100~240V対応。世界中で使用可能

■ソフトウェア仕様

Windows XP 対応リアルタイム表示、カーソル機能、関心領域の変更、拡大・縮小機能、損失計算・表示、積算回数設定、データ保存・読取・印刷

■ハードウェア仕様

※OTDR-2100G0F-850-2 の場合

測定波長	850nm	縦軸表示レンジ	18dB(片道)
測定範囲	1000m	距離分解能	5.5mm(X軸スケール 20mの時)
対応コネクタ	FC	対応ファイバー	石英 50μmコア
インターフェイス	USB2.0	電源電圧	DC12VACアダプタ付属
消費電力	12W	使用環境温度	+15~+30°C
重量	約 3.0kg	外形寸法	250(幅) × 99(高さ) × 300(奥行) mm

※Windows は米国 Microsoft Corporation の米国及びその他の国における登録商標です。

※本装置は地上における光ファイバーの性能評価を行うものです。光ファイバーを組込んだ航空機性能の保証又は航空機の運用結果についての保証をするものではありません。

※本仕様は改良、技術の進歩等で予告なく変更されることがあります。