

**SCIENTEX**

# 高分解能 光ファイバー試験器

OTDR-2100GOF-400 シリーズ 青色光源タイプ

## 光ファイバー内の発光物質解析用

光ファイバ内に不純物、または蛍光物質等が存在した場合励起光によって発光することがあります。

この本高分解能OTDRは、パルス光源に励起用青色レーザーを使用しこの発光する位置と量を測定します。

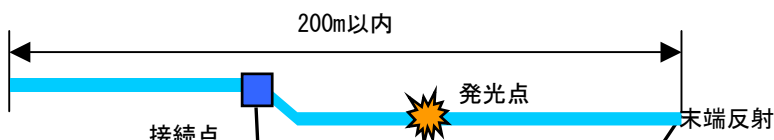


・フotonカウンティング方式採用

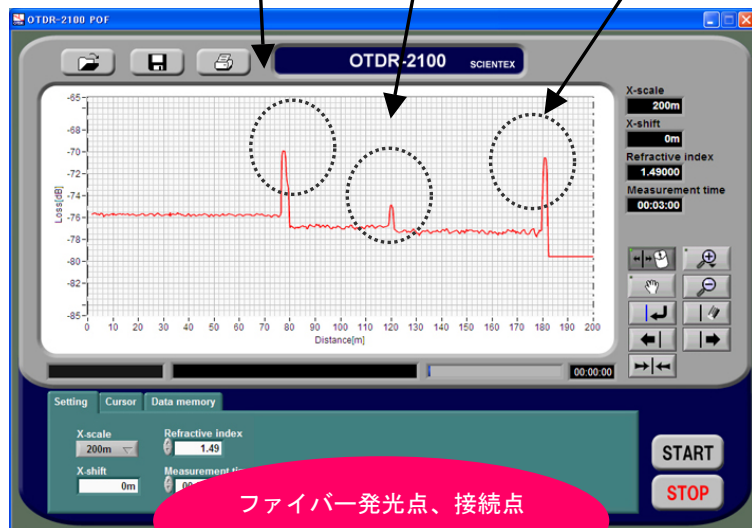
・各種解析が可能(発光位置、欠陥位置)

・空間分解能1cm デッドゾーン業界最小!

## 高位置分解能で発光位置測定

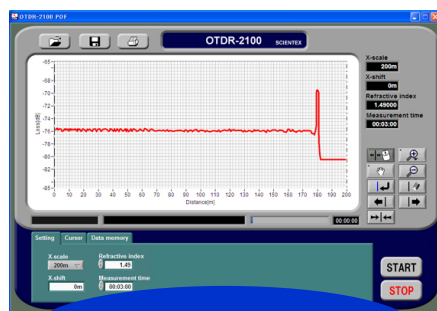


本装置では、0~200m区間の接続点、発光点、欠陥などの位置を1cm単位で正確に測定します。



ファイバー発光点、接続点がある場合

◇解析ソフトの計測例の様に障害点を1cmの位置分解で測定。Windows準拠ソフトで操作簡単。



発光点がない場合

**特注仕様にも対応致します。**  
**お気軽にお問合せ下さい。**

## ■シリーズ一覧表

型番	レンジ(m)	材質	波長	種類	コア径(μm)
OTDR-2100GOF-405	1,000	石英系	405	SM	2.9
OTDR-2100GOF-440	1,000	石英系	440	SM	2.9
OTDR-2100GOF-473	1,000	石英系	473	SM	3.5

## ■機器構成

◇OTDR-2100 本体

◇付属品・・・ノートパソコン ACアダプタ USBケーブル  
ソフトウェア CD-ROM 取扱説明書

◇EU安全規格CEマーキング対応品

◇電源AC100～240V対応。世界中で使用可能

## ■ソフトウェア仕様

Windows XP対応リアルタイム表示、カーソル機能、関心領域の変更、拡大・縮小機能、損失計算・表示、積算回数設定、データ保存・読取・印刷

## ■ハードウェア仕様例

※OTDR-2100GOF-473 の場合

測定波長	473nm	縦軸表示レンジ	18dB(片道)
測定範囲	1000m	距離分解能	5.5mm(X軸スケール 20mの時)
対応コネクタ	FC	対応ファイバー	石英3.5μmコア(473nmでSM)
インターフェイス	USB 2.0	電源電圧	DC12V ACアダプタ付属
消費電力	12W	使用環境温度	+15～+30°C
重量	約3.0kg	外形寸法	250(幅) × 99(高さ) × 300(奥行) mm

※Windowsは米国Microsoft Corporationの米国及びその他の国における登録商標です。

※本装置は基本的に光ファイバーの性能評価を行うものです。研究目的に使用した場合の成果について保証するものではありません。

※本仕様は改良、技術の進歩等で予告なく変更されることがあります。

■SCIENTEX 社代理店

**TecSol<sup>®</sup>** 株式会社 テクソル

〒435-0016 静岡県浜松市東区和田町 514

TEL: 053-468-1201 / FAX: 053-468-1202

URL: <http://tec-sol.com/>

E-mail: [sales@tec-sol.com](mailto:sales@tec-sol.com)

Rev.20090908